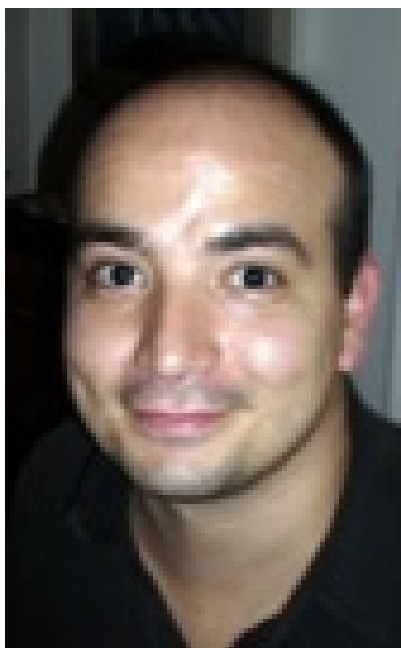


//



aprendizaje para profesionales TI

zona **estudio**



BSM+BSC (Haciendo ITIL práctico) Caso de éxito

Carlos Ortiz de Zevallos Birchman Consulting Group

Ponencia del [Congreso itSMF Cataluña CIMA-2](#)

Es complicado defender el presupuesto, la herramienta habitual es asignando partidas a proyectos, dónde
Explicaremos una forma de alinear los proyectos de TI con los procesos ITIL basada en el éxito.

VIDEO

PDF

Si tienes problemas para [abrir el video en una ventana independiente](#) .

Presentación en pdf (no sincronizada con el video).

Si tienes problemas para [abrir PDF en una ventana independiente](#) cuenta Gmail o accede a:

BIO

REFERENCIAS

Carlos Ortiz de Zevallos, Consultor Sénior en Birchman Consulting Group.

- Más de 15 años de experiencia en gestión de Servicio
- Auditor Interno ISO20000 e ISO27001
- 6 años de experiencia en consultoría metodológica
- Ha asesorado a grandes y pequeñas compañías en la asimilación de ITIL, experto en el análisis d
- Áreas de especialización:
 - Catálogo de Servicios.
 - CMDB.
 - Diseño y Operación del Servicio.

- LinkedIn: [Carlos Ortiz de Zevallos](#)

Ir a página índice de la [zona ESTUDIO ti](#) 

Ir a página de la agenda del [Congreso itSMF Cataluña CIMA-2](#)

Ir a página de [AgendaTV](#)

