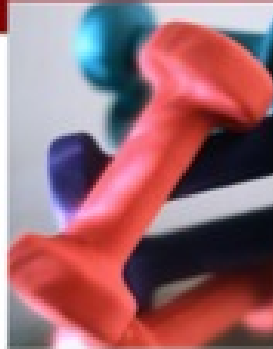


CAMPAÑA HAZTE SOCIO



Recientemente hemos dejado muchos de nuestros contenidos semanales restringidos sólo para socios, pues entendemos que todo el potencial de aprendizaje y de conocimiento sólo puede ser aprovechado por profesionales cuya carrera se vea beneficiada por este enorme potencial.

Te animamos a que te sumes a nuestro concepto de entrenamiento permanente con nuestras " pesas

" del conocimiento: ITIL, ISO20000, COBIT, CMMI, LEAN, Casos Prácticos, etc.

En los ejercicios 2012 y 2013, itSMF se plantea generar un cambio radical en los profesionales de TI.

El objetivo de itSMF es claro: "Vamos a crear una nueva generación de profesionales altamente cualificados en la gestión de las tecnologías de la información, llevando a nuestros socios al nivel de expertise necesario para esta década digital que comenzamos".

Pero **dado que estamos en momentos complejos de crisis, itSMF España ha decidido lanzar una Campaña de**

Promoción Especial

para facilitarte que te incorpores como socio

a nuestra comunidad mundial de buenas prácticas sobre Gestión y Gobierno TI.



Ofertas especiales con una gran variedad de tarifas en Papaya que puedes escoger la que más se adecúe a tus necesidades.



En el momento de inscripción, el usuario podrá elegir entre las tarifas de acceso a la plataforma de aprendizaje social y podrá beneficiarse de un descuento del 50% en la tarifa de acceso a la plataforma de aprendizaje social y podrá beneficiarse de un descuento del 50% en la tarifa de acceso a la plataforma de aprendizaje social.

HAZTE SOCIO

Te esperamos

itSMF España es un miembro de la Asociación Española de Normalización y Certificación (AENOR) y participa en los programas de certificación de la AENOR para el sector de servicios de información. itSMF España es un miembro de la Asociación Española de Normalización y Certificación (AENOR) y participa en los programas de certificación de la AENOR para el sector de servicios de información.



□



Algunas de las ventajas de ser socio de itSMF España son:

- Participar en los seminarios, talleres y grupos de trabajo de itSMF España



□ **¿Hay más beneficios por ser socio?**



